






LEYENDA

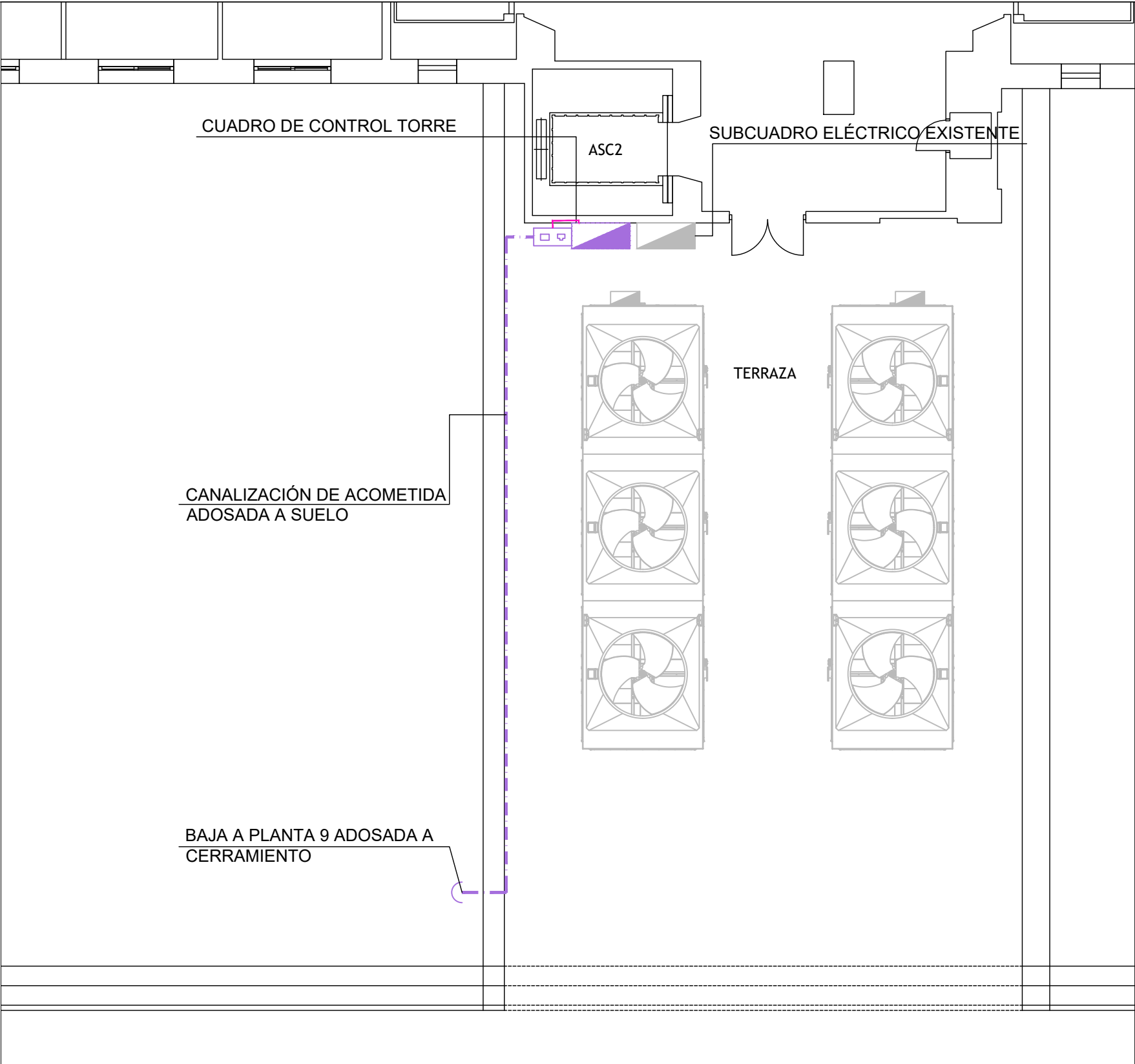
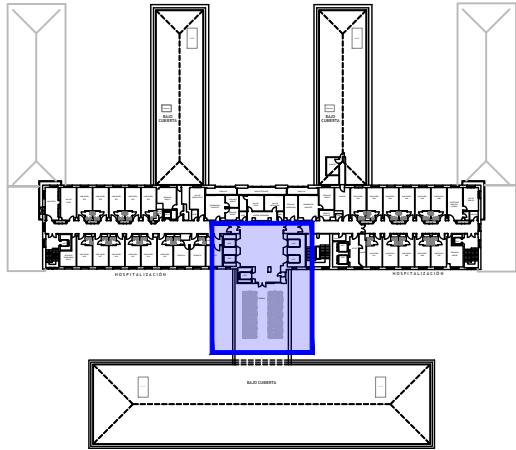
 Nuevo cuadro de control



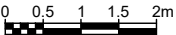
 Rack comunicaciones existente

 Convertidor de fibra a RJ45

 Bandeja portacables de rejilla tipo Rejiband, fabricada en acero al carbono dimensiones 100x60 mm y sistema de protección Electrozincado para canalización fibra multimodo

 Cable UTP cat.6



Ciente:	PROYECTO DE EJECUCIÓN DE SUSTITUCIÓN DE DOS TORRES DE REFRIGERACIÓN EN EL HOSPITAL UNIVERSITARIO LA PRINCESA (MADRID)		
 INVESTIGACIÓN Y CONTROL DE CALIDAD S.A.U.  Francisco González Pérez	ESTADO PROYECTADO INSTALACIÓN COMUNICACIONES PLANTA 10	Fecha: JULIO 2025	
		Formato: A3 Escala: 1/100 	Nº Plano: 5.7.3 Hoja: 1/1